



RADIO REMOTE CONTROL

# LUXREM RT

## XENOLUX | MAGNOLUX

MADE IN GERMANY

### Channels ON/OFF

Kanäle EIN/AUS  
Canaux EN-CIRCUIT/HORS-CIRCUIT  
Kanalen AAN/UIT  
Canali ACCESSO/SPENTO  
Canales ENCENDIDO/APAGADO

### Reduction of photocell sensitivity

Reduzierung der Photozelleneempfindlichkeit  
Réduction de la sensibilité de la cellule photoélectrique  
Reductie van de gevoeligheid van de fotocel  
Riduttore della sensibilità della fotocellula  
Reducción de la sensibilidad de la fotocélula

### Photocell ON/OFF

Fotozelle EIN / AUS  
Cellule photoélectrique MARCHE / ARRÊT  
Fotocel in- en uitschakelbaar  
Fotocellula ACCESSA/SPENTA  
Fotocélula ENCENDIDA/APAGADA

### Acoustic flash monitor

Akustische Abblitzkontrolle  
Sonore du déclenchement de l'éclair  
Akoestische flitscontrole  
Controllo acustico di avvenuto lampo  
Control acústico del destello

### Optical flash monitor

Optische Abblitzkontrolle  
Contrôle visuel du déclenchement de l'éclair  
Optische flitscontrole  
Controllo ottico di avvenuto lampo  
Control óptico del destello

### Energy control (channel 1)

Energieregelung (Kanal 1)  
Réglage de l'énergie (canal 1)  
Energieregelung (kanaal 1)  
Regolazione dell'energia (canale 1)  
Regulación de la energía

### Channel-/Flash-unit-Selection

Kanal-/Blitzgerät-Auswahl  
Sélection canal/flash  
Kanaal-Kreuze flitsapparaat  
Scelta del canale del flash  
Selección canal/flash

### Control of modeling light upon depression of button

Regelung des Einstelllichts bei Aktivierung der Taste  
Réglage de la lumière de mise au point en activant la touche  
Regeling van het instellincht door aktiviering knop  
Regolazione della luce pilota attivando il tasto  
Regulación de la luz de enfoque al activar la tecla



### Channel-/Flash-unit-Selection

Kanal-/Blitzgerät-Auswahl  
Sélection canal/flash  
Kanaal-Kreuze flitsapparaat  
Scelta del canale del flash  
Selección canal/flash



### Receiver ON/OFF

Empfänger EIN/AUS  
Récepteur EN-CIRCUIT/HORS-CIRCUIT  
De ontvanger AAN/UIT  
Ricevitore ACCESSO/SPENTO  
Receptor ENCENDIDO/APAGADO

### Halogen light proportional or 100%

Halogenlicht proportional oder 100%  
Lumière halogène proportionnelle ou 100%  
Halogenlicht proportioneel of 100 %  
Luce pilota, proporzionale alla potenza della lampada flash o al 100%  
Luz halógena proporcional o al 100%

### Halogen light proportional to flash output over entire XENOLUX Series

Halogenlicht proportional zur Blitzserie über die gesamte XENOLUX-Serie  
Lumière halogène proportionnelle à la puissance du flash sur toute la série XENOLUX  
Halogenlicht proportioneel ten opzichte van de flitscapaciteit, geld voor de gehele serie XENOLUX  
Luce pilota proporzionale alla potenza della lampada flash in tutta la serie XENOLUX  
Luz halógena proporcional a la energía del destello por toda la serie XENOLUX

### Halogen light ON/OFF

Halogenlicht EIN/AUS  
Lumière halogène MARCHE/ARRÊT  
Halogenlicht in- en uitschakelbaar  
Interruttore luce pilota ACCESSA/SPENTA  
Luz halógena ENCENDIDA/APAGADA

### Open-flash button

Handauslöser  
Déclenchement manuel  
Handmatige ontsteking  
Pulsante di scatto manuale del flash  
Disparador manual

### 2 USB-Interface

### 3 Socket for battery charger

Anschluß für Akku Ladegerät  
Prise chargeur de batterie  
Accu Laadapparaat  
Collegamento caricabatteria  
Zócalo para cargador de batería

### 4 Change-over switch

Umschalter  
Commuteateur  
Schakelaar  
Commutatore  
Cambie el interruptor excesivo

### 1 Xenolux:

Halogen light controlled independtly of flash output  
Gesamtleistung auf Kanal 1 geschaltet

Réglage de la lumière halogène indépendamment de la puissance du flash

Instellicht regeling onafhankelijk van het flitsvermogen

Regolazione della potenza della luce pilota indipendente dalla potenza della luce flash

Regulación de la luz halógena independiente de la potencia del flash

### Magnolux:

Total output switched to channel 1  
Gesamtleistung auf Kanal 1 geschaltet

Puissance totale commutée sur le canal 1  
Algemene instelling op kanaal 1

Interruttore del canale 1  
Potenzia total puesta en canal 1

# Multiblitz

FERDINAND-PORSCHE-STR. 19  
D-51149 KÖLN | GERMANY

FON: 02203 - 93 96 10  
FAX: 02203 - 93 96 49

E-MAIL: INFO@MULTIBLITZ.DE  
WWW.MULTIBLITZ.DE



RADIO REMOTE CONTROL

# LUXREM RT

XENOLUX | MAGNOLUX

MADE IN GERMANY



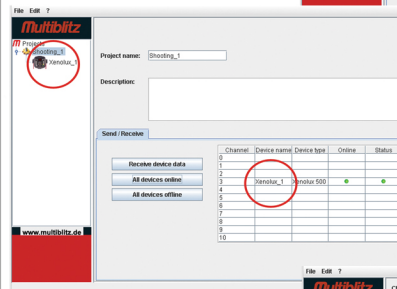
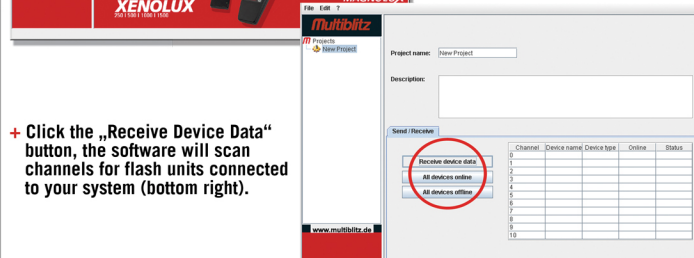
**Note:** Read the „README“ file on the CD before installing the MB-STUDIO Software!



**Software Control:**

+ In order to start a new project, choose „New Project“ from the „File“ menu, then click on „New Project“.

+ Click the „Receive Device Data“ button, the software will scan channels for flash units connected to your system (bottom right).



+ Connected devices will be displayed in the system tree (top left) and the device menu (below) on the project screen. Up to ten devices can be connected to the system. Click „All Devices Online“: Control dots will indicate that the devices are „Online“ (green dots), „Offline“ devices will be indicated by a red dot.

+ Switch to the control panel(s) by clicking the device icon in the system tree and then: Control your flash units, make project notes, name your units, choose applied light shaper(s) from the light shapers pop-up menu, add, save and recall projects...

